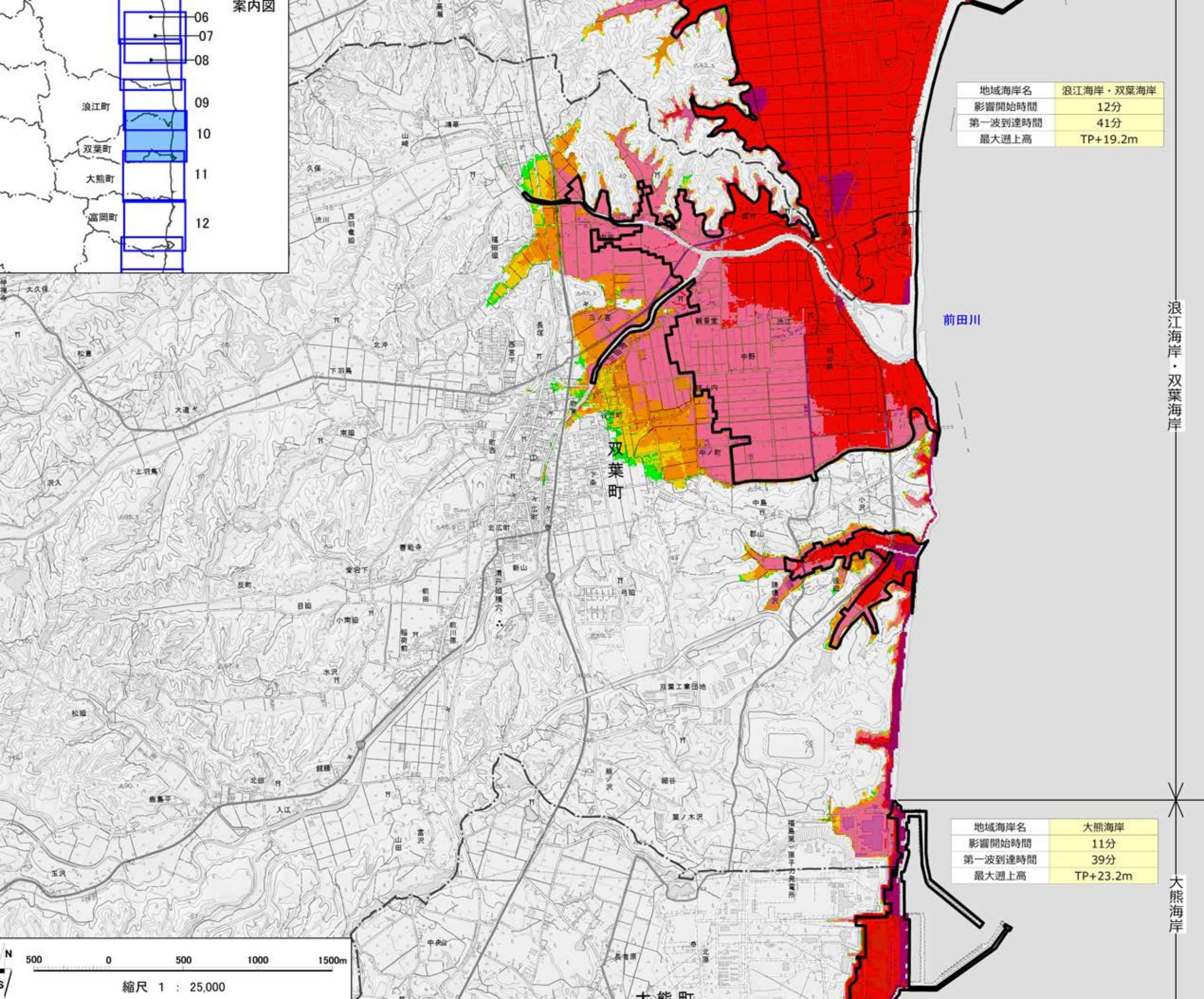
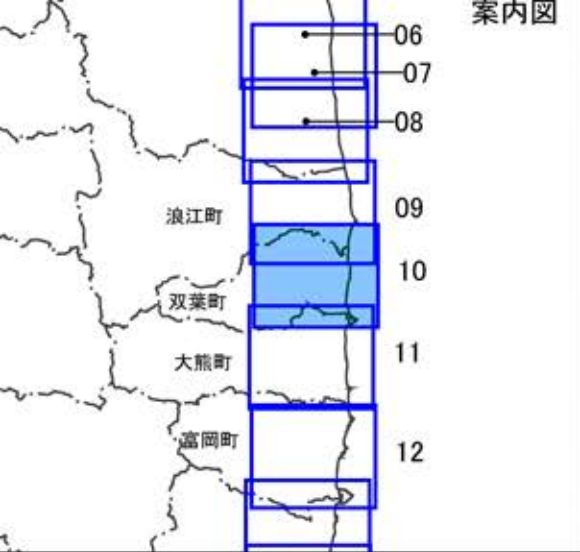


案内図



地域海岸名	浪江海岸・双葉海岸
影響開始時間	12分
第一波到達時間	41分
最大遡上高	TP+19.2m

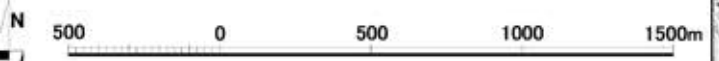
前田川

双葉町

地域海岸名	大熊海岸
影響開始時間	11分
第一波到達時間	39分
最大遡上高	TP+23.2m

浪江海岸・双葉海岸

大熊海岸



縮尺 1 : 25,000